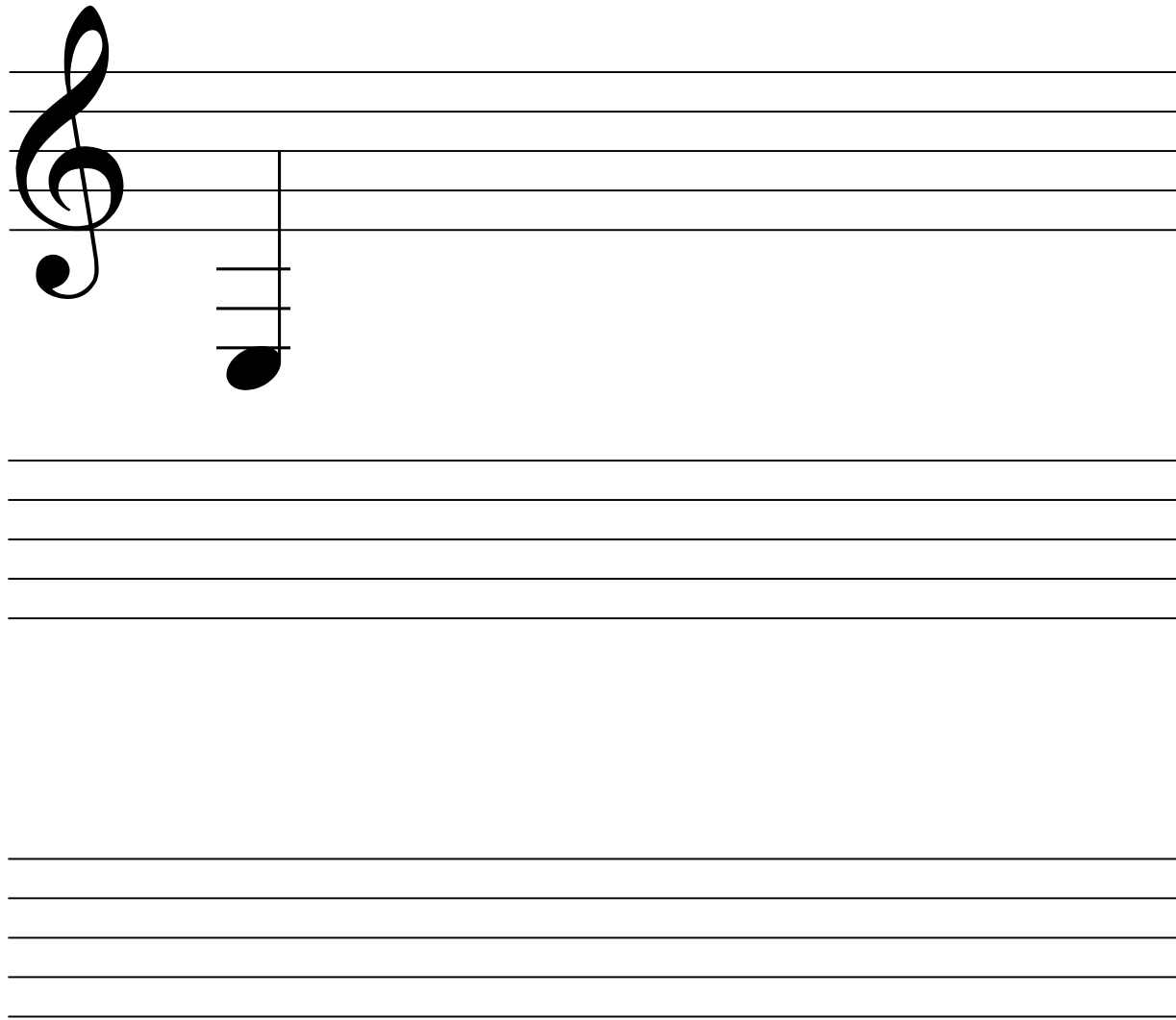
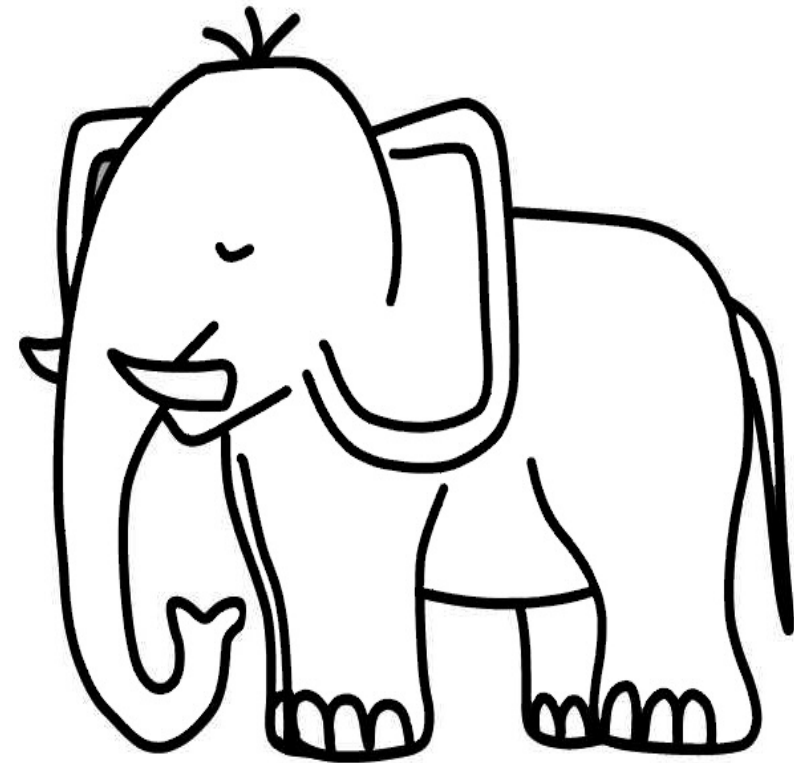


Schreibe 15 Mal die Note "E" auf. Schreibe erst die Hilfslinien, dann den Notenkopf und zum Schluss den Notenhals.  
Male den Elefanten aus.

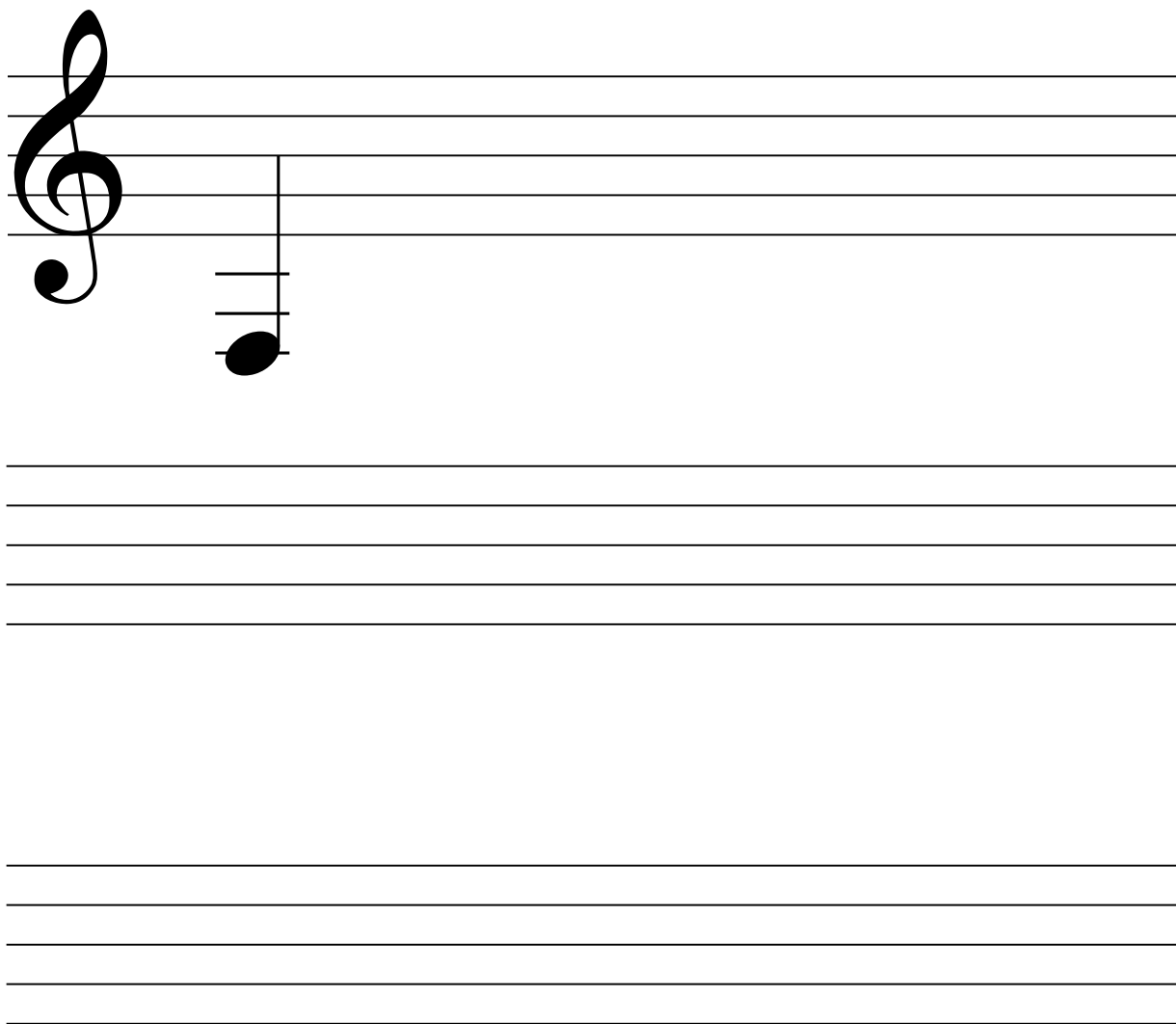


A musical staff with a treble clef. The first line has a single note on the second line. Below the staff are two sets of empty five-line staves for practice.

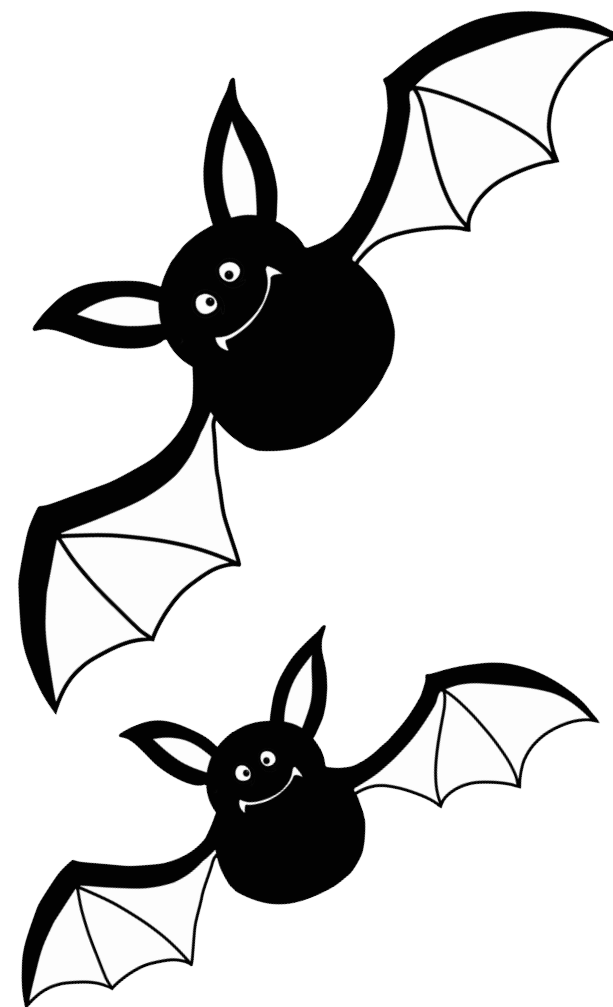
**E**



Schreibe 15 Mal die Note "F" auf. Schreibe erst die Hilfslinien, dann den Notenkopf und zum Schluss den Notenhals.  
Male das Bild aus.

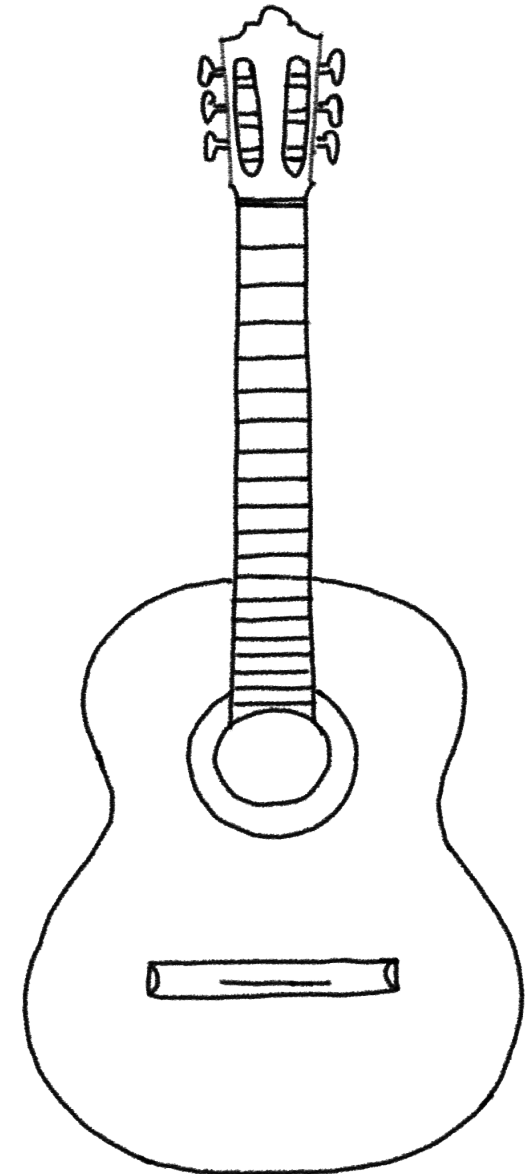
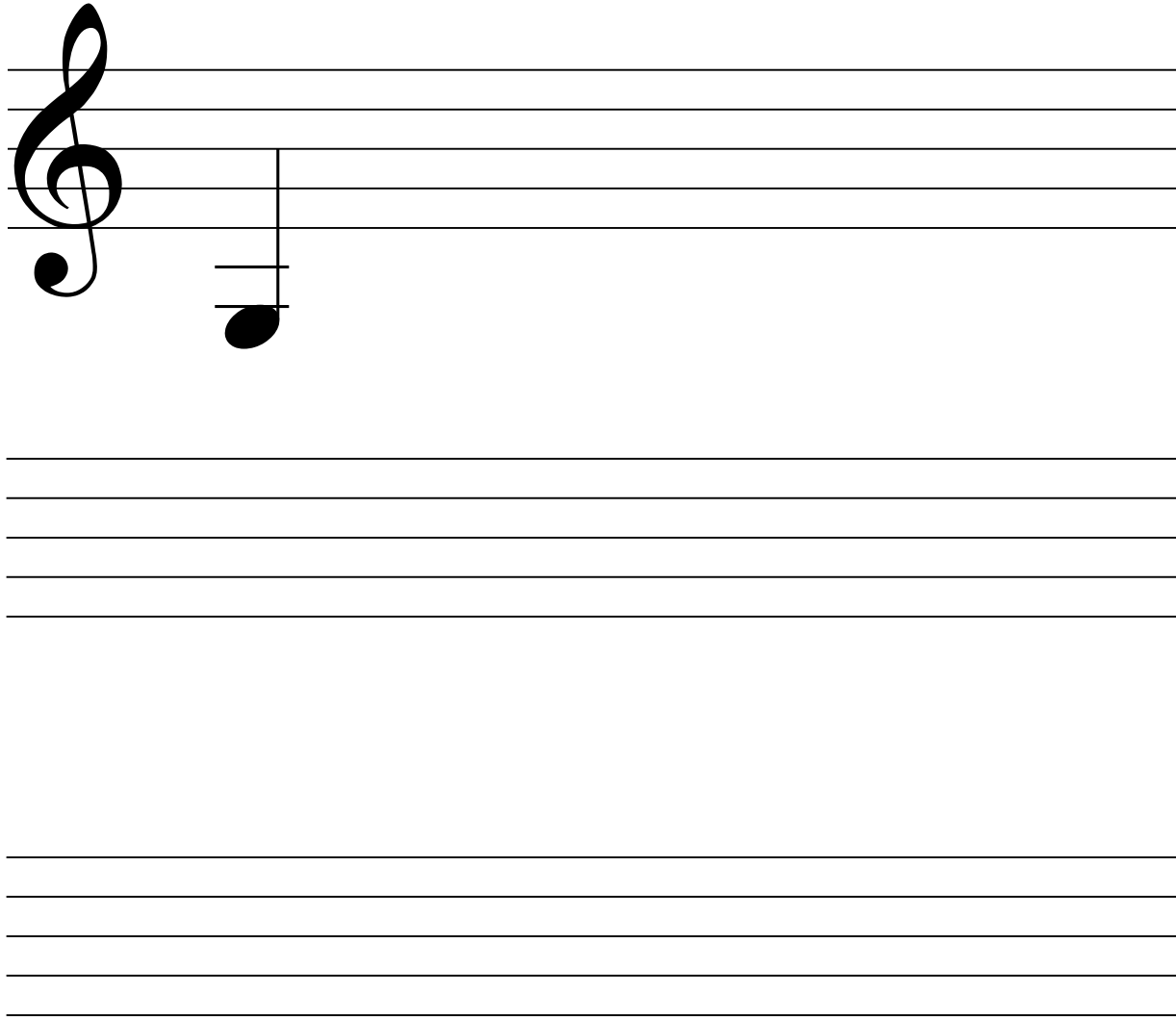


F



Schreibe 15 Mal die Note "G" auf. Schreibe erst die Hilfslinien, dann den Notenkopf und zum Schluss den Notenhals.  
Male das Bild aus.

# G



*Komponiere ein Song mit den drei Noten.*

